



ТЫВА РЕСПУБЛИКАНЫҢ ЧАЗАА
ДОКТААЛ
ПРАВИТЕЛЬСТВО РЕСПУБЛИКИ ТЫВА
ПОСТАНОВЛЕНИЕ

от 13 сентября 2018 г. № 480

г. Кызыл

**О внесении изменений в постановление
Правительства Республики Тыва
от 10 апреля 2014 г. № 149**

В соответствии с Федеральным законом от 14 марта 1995 г. № 33-ФЗ «Об особо охраняемых природных территориях», постановлением Правительства Российской Федерации от 19 февраля 2015 г. № 138 «Об утверждении Правил создания охранных зон отдельных категорий особо охраняемых природных территорий, установления их границ, определения режима охраны и использования земельных участков и водных объектов в границах таких зон», Законом Республики Тыва от 9 декабря 1996 г. № 645 «Об особо охраняемых природных территориях Республики Тыва» Правительство Республики Тыва ПОСТАНОВЛЯЕТ:

1. Внести в постановление Правительства Республики Тыва от 10 апреля 2014 г. № 149 «О переименовании республиканского бюджетного учреждения «Природный парк «Шуйский» и внесении изменений в некоторые постановления Правительства Республики Тыва» следующие изменения:

1) в Положении о природном парке «Тыва»:

- а) в пункте 1.3 цифры «564167,9» заменить цифрами «564870,07», цифры «23297,9» заменить цифрами «23970,07»;
- б) в пункте 5.2.1 цифры «6290,8» заменить цифрами «7855,0»;
- в) в пункте 5.2.3 цифры «13935,2» заменить цифрами «15554,07»;
- г) в пункте 5.2.4 цифры «855» заменить цифрами «561»;

2) раздел второй «Кластерный участок «Тайга» описания границ природного парка «Тыва» изложить в следующей редакции:

«Кластерный участок «Тайга»

Границы кластерного участка:

Северная. От отметки с координатами 51°59'30" СШ; 94°01'25" ВД (ферма Могой) на восток по границам лесных участков до отметки с координатами 51°59'07" СШ; 94°13'42" ВД (ручей Бегреда).

Восточная. От отметки с координатами 51°59'07" СШ; 94°13'42" ВД (ручей Бегреда) по границам лесных участков до отметки с координатами 51°54'25" СШ; 94°17'07" ВД (ручей Баян-Хем).

Южная. От отметки с координатами 51°54'25" СШ; 94°17'07" ВД (ручей Баян-Хем) на запад по границам лесных участков до отметки с координатами 51°51'32" СШ; 94°04'09" ВД (ручей Эки-Оттуг).

Западная. От отметки с координатами 51°51'32" СШ; 94°04'09" ВД (ручей Эки-Оттуг) на северо-запад по ручью Эки-Оттуг по его правой стороне до его верховий, далее следует в северном направлении к истокам второго левого безымянного притока ручья Магой. Далее на север по правому берегу вниз по течению до места слияния безымянного ручья с ручьем Магой. От места слияния безымянного ручья с ручьем Магой граница идет на север вниз по течению по правому берегу ручья Магой до первоначальной отметки описания с координатами 51°59'30" СШ; 94°01'25" ВД (ферма Магой).

1. Особо охраняемая зона занимает площадь 7 855,0 га (32,77 % от площади кластерного участка).

Кызылское участковое лесничество ГКУ Республики Тыва «Кызылское лесничество», кв. № 44,45,60-62,64-68,70,72,81-86,89,90-93,94 (выдел 1,3-13), 100-110,113,114).

Ээрбекское участковое лесничество ГКУ Республики Тыва «Кызылское лесничество», кв. № 6.

Уюкское участковое лесничество ГКУ Республики Тыва «Туранское лесничество», кв. № 293, 306,307.

Границы зоны:

Северная. От отметки с координатами 51°58'36" СШ; 94°01'52" ВД (место слияния безымянного ручья с ручьем Малый Могой) на юго-восток по правому берегу ручья Малый Могой до отметки с координатами 51°56'51" (исток ручья Малый Могой).

Восточная. От отметки с координатами 51°56'51" (исток ручья Малый Могой) по прямой на юго-запад до отметки с координатами 51°57'03" СШ; 94°06'07"

ВД (вершина 1543). От отметки с координатами 51°57'03" СШ; 94°06'07" ВД (вершина 1543) на юго-восток до отметки с координатами 51°55'20" СШ; 94°06'46" ВД (исток левого безымянного притока ручья Биче-Баян-Кол).

От отметки с координатами 51°55'20" СШ; 94°06'46" ВД (исток левого безымянного притока ручья Биче-Баян-Кол) по левому берегу притока до отметки с координатами 51°54'06" СШ; 94°07'19" ВД (место впадения притока в ручей Биче-Баян-Кол).

От отметки с координатами 51°54'06" СШ; 94°07'49" ВД (место впадения притока в ручей Биче-Баян-Кол) по прямой на северо-восток до отметки с координатами 51°54'51" СШ; 94°08'42" ВД (высота 1587,0 - граница хозяйственной зоны).

От отметки с координатами 51°54'51" СШ; 94°08'42" ВД (высота 1587,0 - граница хозяйственной зоны) на юго-восток по левой стороне автодороги Кызыл-Туран до отметки на автодороге Туран-Кызыл с координатами 51°54'29" СШ; 94°10'21" ВД.

От отметки на автодороге Туран-Кызыл с координатами 51°54'29" СШ; 94°10'21" ВД на запад до отметки с координатами 51°54'20" СШ; 94°10'12" ВД.

От отметки с координатами 51°54'20" СШ; 94°10'12" ВД на юго-восток до отметки с координатами 51°53'20" СШ; 94°11'30" ВД (вершина ручья Сесерлиг).

От отметки с координатами 51°53'20" СШ; 94°11'30" ВД (вершина ручья Сесерлиг) на юго-восток по правому берегу ручья Сесерлиг до отметки с координатами 51°53'42" СШ; 94°11'30" ВД (южная граница кластерного участка природного парка).

Южная. От отметки с координатами 51°53'42" СШ; 94°11'30" ВД (ручей Сесерлиг) до отметки с координатами 51°51'13" СШ; 94°04'49" ВД (ручей Эки-Оттуг), совпадает с южной границей кластерного участка природного парка.

Западная. От отметки с координатами 51°51'13" СШ; 94°04'49" ВД (ручей Эки-Оттуг) совпадает с западной границей кластерного участка природного парка до отметки с координатами 51°58'36" СШ; 94°01'52" ВД (место слияния безымянного ручья с ручьем Малый Могой).

2. Рекреационная зона занимает площадь 15554,07 га (64,89% от площади кластерного участка).

Уюкское участковое лесничество ГКУ Республики Тыва «Туранское лесничество», кв. № 294-298,308-311.

Кызылское участковое лесничество ГКУ Республики Тыва «Кызылское лесничество», кв. № 1-43,46,47,49,50,53-59,63,69(выдел1-6),87,88,95-110,113, 114.

Границы зоны:

Северная. От отметки с координатами 51°59'12" СШ; 94°01'12" ВД (ферма Могой) на восток по границам лесных участков до отметки с координатами 51°59'14" СШ; 94°13'19" ВД (ручей Бегреда) совпадает с северной границей кластерного участка природного парка.

Восточная. От отметки с координатами 51°59'14" СШ; 94°13'19" ВД (ручей Бегреда) по границам лесных участков до отметки с координатами 51°53'50" СШ; 94°16'10" ВД (ручей Баян-Хем) совпадает с восточной границей кластерного участка природного парка.

Южная. От отметки с координатами 51°53'50" СШ; 94°16'10" ВД (ручей Баян-Хем) на запад по границам лесных участков до отметки с координатами 51°53'42" СШ; 94°11'30" ВД (ручей Сесерлиг, восточная граница особо охраняемой зоны природного парка) совпадает с южной границей кластерного участка природного парка.

Западная. От отметки с координатами 51°53'42" СШ; 94°11'30" ВД (ручей Сесерлиг) на северо-восток до отметки с координатами 51°58'36" СШ; 94°01'52" ВД (место слияния безымянного ручья с ручьем Малый Могой) совпадает с восточной и северной границей особо охраняемой зоны. От отметки с координатами 51°58'36" СШ; 94°01'52" ВД (место слияния безымянного ручья с ручьем Малый Могой) по левому берегу ручья Малый Могой до отметки с координатами 51°59'12" СШ; 94°01'12" ВД (ферма Могой).

3. Зона хозяйственного назначения занимает площадь 561 гектар (2,34% от площади кластерного участка).

Зона хозяйственного назначения расположена внутри рекреационной зоны и состоит из двух участков:

1) Кызылское участковое лесничество ГКУ Республики Тыва «Кызылское лесничество», кв. N48,51,52,69 (выдел 7, 8), 71,94 (выдел 2). Площадь 417,4 гектара;

2) Кызылское участковое лесничество ГКУ Республики Тыва «Кызылское лесничество», кв. № 76 (выдел 19, 20), квартал № 96 (выдел 4, 5, 9-20), кв. № 97 (выдел 9, 12, 16, 17, 18, 20, 21), площадь 143,6 гектара.

Границы зоны:

Северная. От отметки с координатами 51°58'36" СШ; 94°01'52" ВД (место слияния безымянного ручья с ручьем Малый Могой) на юго-восток по правому берегу ручья Малый Могой до отметки с координатами 51°56'51" (исток ручья Малый Могой).

Восточная. От отметки с координатами 51°56'51" (исток ручья Малый Могой) по прямой на юго-запад до отметки с координатами 51°57'03" СШ; 94°06'07" ВД (вершина 1543).

От отметки с координатами 51°57'03" СШ; 94°06'07" ВД (вершина 1543) на юго-восток до отметки с координатами 51°55'20" СШ; 94°06'46" ВД (исток левого безымянного притока ручья Биче-Баян-Кол).

От отметки с координатами 51°55'20" СШ; 94°06'46" ВД (исток левого безымянного притока ручья Биче-Баян-Кол) полевому берегу притока до отметки с координатами 51°54'06" СШ; 94°07'19" ВД (место впадения притока в ручей Биче-Баян-Кол).

От отметки с координатами 51°54'06" СШ; 94°07'49" ВД (место впадения притока в ручей Биче-Баян-Кол) по прямой на северо-восток до отметки с координатами 51°54'51" СШ; 94°08'42" ВД (высота 1587,0-граница хозяйственной зоны).

От отметки с координатами 51°54'51" СШ; 94°08'42" ВД (высота 1587,0-граница хозяйственной зоны) на юго-восток полевой стороне автодороги Кызыл-Туран до отметки на автодороге Туран-Кызыл с координатами 51°54'29" СШ; 94°10'21" ВД.

От отметки на автодороге Туран-Кызыл с координатами 51°54'29" СШ; 94°10'21" ВД на запад до отметки с координатами 51°54'20" СШ; 94°10'12" ВД.

От отметки с координатами 51°54'20" СШ; 94°10'12" ВД на юго-восток до отметки с координатами 51°53'20" СШ; 94°11'30" ВД (вершина ручья Сесерлиг).

От отметки с координатами 51°53'20" СШ; 94°11'30" ВД (вершина ручья Сесерлиг) на юго-восток по правому берегу ручья Сесерлиг до отметки с координатами 51°53'42" СШ; 94°11'30" ВД (южная граница природного парка).

Южная. От отметки с координатами 51°53'42" СШ; 94°11'30" ВД (ручей Сесерлиг) до отметки с координатами 51°51'13" СШ; 94°04'49" ВД (ручей Эки-Оттуг), совпадает с южной границей природного парка.

Западная. От отметки с координатами 51°51'13" СШ; 94°04'49" ВД (ручей Эки-Оттуг) совпадает с западной границей природного парка до отметки с координатами 51°58'36" СШ; 94°01'52" ВД (место слияния безымянного ручья с ручьем Малый Могой).

Каталог координат поворотных точек границы кластерного участка «Тайга»

Обозначение характерных точек границ	Координаты, м	
	X	Y
1	2	3
1	184965.14	177104.05
2	185009.31	177355.69
3	185538.00	177684.27
4	185677.17	177892.35
5	185643.62	178161.56
6	185309.13	178830.78
7	185344.31	178978.31
8	185784.69	178864.38
9	186052.83	178898.49
10	186564.12	179209.79
11	186530.33	179426.89
12	186576.10	180069.20
13	186731.85	180103.53
14	186987.41	179558.75
15	187165.02	179894.86
16	187119.57	180172.27
17	187087.75	180458.62
18	186616.96	180667.08

Обозначение характерных точек границ	Координаты, м	
	X	Y
1	2	3
19	186710.57	181201.05
20	187112.30	181213.89
21	187354.83	181352.13
22	187570.65	181256.14
23	187839.11	181385.76
24	187865.28	181446.48
25	187813.85	181542.07
26	187757.31	181615.90
27	187840.59	181759.05
28	187780.28	181819.91
29	187624.95	181872.37
30	187633.71	181915.77
31	187884.64	181958.61
32	187919.32	181984.53
33	187850.58	182097.57
34	188014.90	182123.23
35	188058.39	182166.51
36	188041.23	182209.96

Обозначение характерных точек границ	Координаты, м	
	X	Y
1	2	3
37	187816.67	182253.93
38	187722.00	182367.01
39	187673.91	182454.69
40	187617.61	182492.20
41	187571.40	182549.68
42	187913.67	182553.28
43	188003.94	182635.47
44	188021.83	182765.66
45	187979.05	182878.57
46	187858.47	182991.72
47	187737.87	183096.21
48	187617.03	183148.60
49	187496.57	183305.15
50	187496.84	183365.92
51	187548.69	183365.73
52	187703.86	183252.53
53	187729.85	183278.50
54	187730.12	183339.27

Обо- значе- ние харак- тер- ных точек границ	Координаты, м	
	X	Y
1	2	3
55	187592.35	183469.86
56	187505.96	183496.11
57	187471.28	183470.14
58	187436.67	183470.19
59	187420.26	183669.93
60	187351.58	183791.64
61	187213.61	183887.43
62	187196.52	183948.27
63	187188.46	184095.84
64	187223.19	184139.19
65	187283.72	184139.01
66	187465.00	184051.80
67	187533.54	183921.43
68	187601.85	183704.21
69	187636.43	183695.43
70	187688.39	183730.08
71	187654.54	183895.04
72	187663.35	183938.45
73	187775.69	183920.85
74	187870.61	183877.22
75	187973.50	183685.99
76	188007.99	183642.48
77	188068.37	183616.27
78	188137.66	183650.84
79	188163.92	183728.92
80	188164.25	183815.70
81	188259.76	183910.97
82	188268.54	183954.36
83	188285.97	183980.39
84	188355.05	183962.85
85	188398.13	183927.99
86	188475.93	183936.53
87	188519.37	183988.53
88	188571.44	184031.80
89	188683.87	184040.22
90	188744.28	184031.38
91	188787.34	183987.87
92	188839.05	183926.94
93	188899.40	183900.81
94	188934.15	183952.80
95	188934.72	184083.01
96	188970.40	184360.70
97	188789.37	184491.34
98	188694.81	184621.81
99	188617.98	184891.11
100	188505.85	184943.46
101	188541.09	185125.67
102	188604.54	185260.47
103	188775.39	185333.51
104	188854.00	185532.95
105	189088.23	185749.47
106	189071.46	185871.03
107	188985.09	185905.97
108	188951.73	186201.23
109	188891.30	186236.03
110	188822.20	186244.89
111	188649.16	186210.56

Обо- значе- ние харак- тер- ных точек границ	Координаты, м	
	X	Y
1	2	3
112	188588.89	186262.81
113	188546.28	186445.23
114	188486.46	186601.63
115	188382.93	186662.67
116	188227.41	186680.39
117	188158.42	186715.28
118	188106.78	186784.84
119	187972.34	186798.47
120	187768.11	186720.91
121	187708.90	186742.41
122	187752.45	186820.47
123	187935.45	186913.79
124	188029.63	186949.99
125	188012.64	187028.19
126	187918.26	187193.33
127	187838.66	187261.70
128	187780.55	187349.91
129	187702.82	187367.45
130	187650.79	187350.24
131	187650.62	187298.17
132	187762.56	187193.72
133	187771.02	187124.22
134	187727.64	187107.00
135	187641.23	187115.88
136	187572.31	187176.79
137	187546.67	187228.92
138	187365.11	187246.74
139	187278.98	187316.40
140	186995.58	187794.50
141	186757.70	187743.00
142	186751.06	188272.58
143	186561.92	188378.01
144	186518.85	188568.28
145	186501.90	188655.18
146	186441.58	188716.05
147	186441.20	188997.82
148	186452.95	189393.19
149	186496.36	189453.90
150	186765.01	189600.80
151	186981.45	189687.13
152	186964.59	189791.31
153	186731.95	190008.93
154	186595.05	190347.77
155	186328.68	190756.45
156	186294.80	190938.85
157	186062.69	191277.99
158	185999.98	191360.24
159	185933.43	191373.74
160	185864.14	191356.56
161	185786.17	191313.37
162	185586.52	191096.78
163	185413.02	190958.31
164	185274.42	190863.15
165	185161.34	190689.78
166	185100.42	190594.41
167	185117.19	190472.87
168	185254.83	190298.88

Обо- значе- ние харак- тер- ных точек границ	Координаты, м	
	X	Y
1	2	3
169	185375.37	190159.73
170	185582.37	190046.36
171	185849.85	189915.49
172	186169.32	189819.23
173	186238.34	189793.02
174	186203.54	189715.02
175	186065.04	189671.90
176	185987.09	189654.72
177	185840.25	189672.47
178	185538.42	189872.87
179	185398.86	189859.39
180	185227.62	189969.06
181	185089.77	190090.91
182	185003.37	190108.50
183	184873.68	190100.15
184	184873.50	190056.72
185	184898.94	189926.46
186	184967.31	189735.33
187	185018.89	189657.04
188	185156.93	189578.55
189	185389.92	189482.57
190	185553.68	189343.22
191	185544.87	189308.52
192	185467.11	189317.43
193	185354.91	189369.78
194	185130.22	189370.27
195	184991.95	189388.01
196	184784.87	189483.99
197	184672.83	189579.70
198	184638.69	189710.07
199	184630.59	189831.62
200	184645.78	189941.16
201	184674.66	190031.18
202	184787.75	190213.16
203	184788.39	190378.13
204	184814.97	190543.00
205	184789.73	190716.72
206	184473.21	191185.65
207	184720.80	191544.61
208	184981.64	192034.00
209	185068.73	192278.14
210	184965.69	192598.10
211	184862.26	192770.42
212	184720.63	192857.10
213	184530.13	192820.05
214	184460.81	192775.75
215	184469.26	192697.74
216	184512.49	192680.91
217	184581.72	192681.72
218	184607.63	192647.32
219	184590.09	192586.33
220	184468.88	192558.80
221	184373.41	192436.14
222	184165.31	192268.59
223	184148.02	192285.78
224	184182.90	192399.06
225	184278.34	192487.03

Обо- значе- ние харак- тер- ных точек границ	Координаты, м	
	X	Y
1	2	3
226	184339.20	192583.29
227	184382.97	192818.24
228	184443.75	192871.08
229	184530.45	192941.59
230	184565.46	193106.93
231	184557.02	193210.98
232	184514.00	193297.27
233	184470.69	193296.72
234	184418.62	193252.68
235	184384.01	193252.24
236	184349.51	193303.98
237	184410.30	193356.79
238	184485.85	193408.11
239	184453.80	193452.79
240	184393.11	193443.39
241	184351.62	193374.78
242	184280.48	193372.56
243	184263.30	193441.80
244	184315.42	193520.55
245	184463.00	193687.30
246	184463.14	193765.42
247	184419.95	193764.94
248	184350.63	193746.71
249	184255.03	193606.60
250	184177.04	193562.25
251	184151.08	193561.94
252	184064.53	193569.57
253	184038.51	193525.83
254	184055.71	193465.26
255	184124.70	193387.98
256	184228.52	193354.51
257	184271.69	193302.99
258	184254.24	193259.36
259	184124.45	193257.76
260	184046.53	193282.83
261	183977.42	193334.12
262	183951.72	193411.88
263	183951.93	193507.40
264	183986.80	193638.06
265	184108.29	193769.73
266	184151.85	193848.42
267	184178.09	193961.64
268	184256.10	194058.06
269	184256.42	194170.91
270	184230.70	194266.11
271	184222.15	194318.08
272	184248.21	194344.43
273	184326.10	194362.78
274	184360.92	194432.62
275	184350.93	194478.28
276	184447.86	194572.64
277	184430.65	194650.53
278	184361.50	194667.07
279	184335.68	194718.79
280	184327.54	194944.40
281	184275.64	194961.12
282	184197.69	194934.18

Обо- значе- ние харак- тер- ных точек границ	Координаты, м	
	X	Y
1	2	3
283	184188.66	194769.07
284	184119.06	194646.72
285	184136.04	194490.64
286	184127.24	194421.10
287	184092.54	194403.32
288	184031.97	194402.58
289	184023.18	194350.36
290	184057.60	194290.03
291	184048.94	194246.48
292	183979.58	194193.54
293	183910.26	194175.37
294	183893.10	194244.60
295	183910.72	194392.40
296	183945.68	194514.32
297	184058.59	194663.32
298	184128.36	194889.90
299	184146.25	195115.82
300	184146.41	195193.97
301	184155.21	195237.45
302	184259.28	195351.60
303	184259.51	195421.08
304	184198.93	195463.73
305	184034.57	195470.35
306	183913.26	195408.12
307	183869.56	195260.03
308	183747.80	194989.40
309	183756.02	194841.90
310	183729.87	194728.69
311	183669.05	194649.82
312	183651.45	194554.12
313	183625.32	194440.98
314	183468.89	194195.94
315	183408.04	194108.41
316	183381.88	194012.58
317	183260.39	193880.86
318	183095.34	193618.42
319	182956.53	193495.11
320	182860.74	193919.93
321	182655.49	194217.46
322	182496.30	194678.82
323	182328.12	194974.71
324	182536.48	195203.13
325	182571.81	195469.98
326	182503.42	195604.14
327	182406.89	195614.65
328	182335.50	195681.39
329	182283.96	195842.88
330	182203.43	195946.14
331	182267.53	196213.39
332	182243.02	196485.39
333	182142.57	197063.18
334	182062.73	197473.41
335	182069.12	197751.56
336	182138.71	197839.25
337	182144.70	197966.75
338	182110.89	198302.25
339	182128.81	198551.50

Обо- значе- ние харак- тер- ных точек границ	Координаты, м	
	X	Y
1	2	3
340	182082.93	198689.91
341	182000.58	198780.67
342	181904.85	198803.80
343	181429.36	198396.36
344	181288.85	198223.29
345	181365.81	197842.25
346	181322.15	197668.03
347	181295.14	197216.28
348	181191.00	197119.55
349	181070.25	197230.45
350	180948.66	197116.57
351	180818.96	197175.72
352	180815.02	197295.92
353	180893.82	197708.15
354	180781.24	197643.00
355	180690.51	197721.05
356	180752.78	197804.79
357	180795.00	197982.84
358	180743.34	198086.30
359	180615.71	198106.37
360	180509.50	198031.35
361	180456.39	197570.64
362	180550.92	197259.24
363	180757.80	196931.94
364	180738.67	196809.18
365	180490.76	196898.09
366	180403.42	196590.04
367	180185.97	196690.44
368	180116.34	196507.28
369	180125.63	196360.77
370	180009.91	196249.28
371	179968.16	196106.14
372	180037.21	196002.84
373	179951.22	195860.55
374	179875.05	195545.80
375	179857.67	195355.50
376	179853.64	195253.99
377	179879.47	195184.83
378	179931.33	195159.41
379	180000.63	195194.99
380	180052.76	195273.78
381	180200.35	195475.30
382	180313.12	195572.13
383	180382.44	195633.76
384	180564.42	195696.76
385	180659.58	195697.95
386	180737.46	195664.18
387	180728.58	195577.27
388	180693.70	195481.35
389	180667.67	195437.58
390	180624.37	195437.05
391	180589.89	195488.75
392	180537.99	195505.50
393	180520.50	195461.85
394	180532.59	195364.26
395	180600.15	195250.14
396	180561.08	195219.27

Обо- значе- ние харак- тер- ных точек границ	Координаты, м	
	X	Y
1	2	3
397	180539.36	195179.98
398	180539.15	195080.12
399	180491.35	195001.39
400	180434.92	194931.27
401	180400.29	194917.78
402	180365.67	194917.36
403	180369.99	194947.82
404	180417.72	195004.82
405	180417.90	195039.55
406	180396.32	195065.31
407	180327.06	195081.87
408	180227.53	195080.60
409	180175.75	195123.39
410	180115.13	195144.34
411	180054.54	195147.96
412	180041.58	195113.04
413	180028.27	195021.73
414	180002.16	194960.64
415	179932.91	194933.72
416	179880.86	194885.40
417	179828.95	194876.07
418	179824.61	194888.99
419	179811.77	194923.54
420	179820.48	194971.40
421	179837.92	195006.37
422	179894.19	195041.77
423	179907.30	195072.35
424	179894.40	195128.57
425	179855.58	195149.82
426	179825.20	195149.46
427	179812.25	195140.61
428	179812.16	195097.21
429	179773.02	195018.59
430	179682.07	194991.45
431	179621.47	194994.99
432	179621.49	195021.06
433	179634.51	195047.24
434	179690.95	195091.37
435	179686.67	195126.04
436	179634.75	195142.78
437	179548.32	195150.35
438	179500.81	195188.89
439	179422.97	195231.33
440	179371.07	195235.00
441	179345.04	195204.30
442	179344.86	195143.56
443	179383.68	195078.91
444	179431.23	195049.11
445	179500.47	195049.95
446	179530.68	195015.59
447	179560.80	194968.20
448	179604.06	194960.08
449	179668.98	194943.53
450	179703.43	194896.22
451	179720.52	194818.26
452	179763.71	194766.74
453	179841.52	194724.24

Обо- значе- ние харак- тер- ных точек границ	Координаты, м	
	X	Y
1	2	3
454	179910.66	194681.70
455	179953.98	194695.23
456	179984.35	194725.99
457	180036.22	194726.66
458	180057.80	194687.84
459	180057.57	194592.38
460	180048.75	194514.13
461	180022.68	194487.76
462	179975.02	194461.15
463	179953.29	194421.78
464	179953.16	194343.64
465	179978.74	194209.42
466	180013.07	194097.00
467	180071.32	193997.89
468	179900.52	194056.53
469	179718.99	194184.53
470	179589.73	194391.27
471	179512.35	194624.71
472	179434.78	194745.28
473	179348.64	194935.20
474	179262.79	195203.28
475	179215.61	195367.62
476	179312.52	196080.70
477	179314.71	196495.59
478	179422.75	196983.42
479	179414.34	197084.63
480	179333.88	197251.58
481	179210.76	197693.19
482	179087.31	197966.75
483	178997.71	197904.81
484	178991.75	197852.64
485	178931.09	197822.93
486	178853.25	197862.53
487	178769.55	197867.28
488	178671.92	197817.72
489	178647.75	197683.32
490	178645.34	197530.84
491	178667.31	197379.49
492	178612.23	197306.47
493	178558.11	197286.79
494	178539.78	197201.34
495	178536.61	197094.13
496	178626.06	197043.12
497	178755.68	196923.07
498	178790.18	196874.31
499	178720.68	196777.86
500	178674.35	196745.45
501	178625.32	196741.93
502	178584.93	196779.04
503	178582.39	196892.00
504	178516.09	196943.28
505	178481.39	196919.69
506	178425.95	196696.04
507	178437.33	196629.59
508	178460.37	196586.38
509	178515.29	196607.34
510	178567.44	196686.22

Обо- значе- ние харак- тер- ных точек границ	Координаты, м	
	X	Y
1	2	3
511	178604.94	196686.64
512	178613.58	196652.02
513	178590.36	196605.38
514	178572.77	196486.47
515	178439.76	196423.96
516	178370.37	196365.23
517	178396.11	196267.05
518	178346.80	196179.59
519	178311.81	196051.76
520	178305.79	195932.97
521	178385.61	195739.39
522	178377.22	195650.03
523	178312.48	195589.25
524	178246.88	195454.40
525	178168.86	195410.02
526	178162.83	195314.35
527	178336.01	195302.01
528	178514.48	195350.37
529	178502.52	195145.63
530	178461.87	195063.24
531	178288.01	194757.25
532	178270.98	194681.49
533	178215.99	194622.90
534	178044.99	194493.78
535	177958.71	194492.34
536	177935.68	194523.92
537	177976.29	194573.64
538	177950.34	194700.96
539	177861.08	194731.50
540	177780.45	194817.36
541	177734.24	194828.55
542	177693.76	194772.84
543	177705.09	194683.26
544	177725.16	194628.48
545	177588.99	194491.18
546	177571.61	194389.09
547	177496.46	194367.90
548	177409.92	194389.99
549	177412.56	194311.84
550	177438.60	194260.60
551	177611.48	194167.23
552	177646.10	194167.66
553	177698.14	194203.09
554	177706.92	194272.64
555	177715.85	194376.93
556	177767.78	194386.21
557	177949.58	194397.13
558	178036.01	194354.82
559	178070.43	194268.42
560	178113.60	194216.82
561	178191.50	194209.14
562	178226.31	194278.98
563	178235.11	194374.60
564	178200.71	194443.65
565	178218.16	194487.24
566	178261.56	194531.20
567	178278.99	194592.21

Обо- значе- ние харак- тер- ных точек границ	Координаты, м	
	X	Y
1	2	3
568	178305.06	194618.52
569	178348.39	194653.80
570	178443.90	194793.85
571	178444.08	194854.68
572	178478.82	194924.52
573	178565.53	194995.03
574	178591.53	194986.65
575	178643.31	194943.92
576	178703.17	194658.17
577	178702.81	194510.61
578	178676.77	194440.83
579	178642.02	194414.33
580	178598.76	194422.52
581	178555.59	194474.05
582	178582.15	194674.06
583	178582.17	194700.07
584	178530.29	194699.45
585	178521.33	194595.18
586	178477.90	194542.56
587	178400.04	194532.91
588	178356.69	194523.69
589	178330.67	194479.98
590	178321.70	194349.62
591	178347.46	194263.10
592	178364.54	194176.52
593	178295.18	194149.66
594	178208.61	194131.22
595	178208.34	194027.05
596	178199.27	193844.61
597	178251.21	193836.55
598	178294.69	193923.93
599	178364.15	194020.27
600	178416.45	194185.86
601	178468.50	194247.29
602	178494.42	194221.52
603	178485.43	194082.49
604	178354.87	193794.42
605	178328.68	193663.89
606	178259.13	193567.54
607	178097.43	193773.93
608	177864.13	193944.64
609	177742.92	193943.17
610	177578.58	193958.48
611	177448.95	194043.73
612	177299.78	194200.41
613	177239.33	194269.17
614	177151.95	194326.45
615	177112.18	194241.60
616	177132.06	194111.53
617	177157.89	194048.11
618	177276.24	194006.13
619	177451.88	193840.33
620	177601.96	193792.92
621	177786.66	193757.58
622	177838.36	193665.51
623	177913.35	193625.95
624	178017.19	193606.95

Обо- значе- ние харак- тер- ных точек границ	Координаты, м	
	X	Y
1	2	3
625	178086.36	193546.99
626	178089.27	193444.58
627	178016.81	193424.50
628	177710.85	193475.75
629	177511.95	193589.15
630	177437.13	193683.76
631	177373.54	193720.23
632	177344.26	193712.55
633	177300.87	193668.58
634	177343.98	193599.71
635	177516.81	193497.61
636	177698.04	193274.15
637	177758.52	193214.14
638	177845.04	193215.19
639	177905.50	193146.51
640	177922.63	193068.60
641	177922.21	192921.03
642	177982.54	192817.53
643	178172.43	192585.51
644	178206.74	192464.37
645	178206.59	192377.54
646	178241.03	192334.59
647	178344.73	192249.07
648	178344.62	192197.00
649	178301.25	192179.08
650	178232.13	192204.27
651	178041.92	192314.79
652	178007.45	192375.09
653	177981.85	192505.03
654	177860.88	192590.35
655	177783.27	192710.91
656	177740.13	192771.19
657	177653.64	192796.13
658	177619.04	192804.36
659	177610.26	192752.23
660	177644.73	192691.84
661	177739.71	192623.60
662	177730.98	192588.72
663	177644.50	192587.67
664	177618.32	192535.26
665	177626.86	192474.64
666	177704.67	192449.50
667	177782.52	192407.08
668	177799.73	192372.59
669	177782.37	192346.33
670	177713.16	192354.12
671	177695.74	192310.51
672	177721.45	192206.67
673	177738.70	192206.85
674	177790.72	192216.21
675	177816.84	192312.03
676	177868.87	192347.39
677	177929.43	192322.07
678	178110.86	192168.00
679	178102.11	192124.55
680	178024.23	192158.28
681	177955.06	192200.82

Обо- значе- ние харак- тер- ных точек границ	Координаты, м	
	X	Y
1	2	3
682	177920.44	192174.36
683	177911.58	192104.82
684	177989.25	192018.93
685	178144.80	191899.31
686	178153.33	191864.70
687	178118.68	191829.59
688	178040.76	191828.63
689	177885.10	191896.16
690	177815.90	191903.95
691	177781.21	191860.16
692	177833.01	191817.37
693	177962.67	191758.20
694	178083.47	191603.41
695	178092.09	191560.12
696	178065.97	191516.40
697	177970.79	191515.24
698	177936.39	191618.98
699	177910.58	191679.40
700	177849.99	191696.05
701	177772.00	191651.68
702	177754.47	191556.00
703	177689.96	191702.75
704	177604.32	192092.37
705	177544.68	192464.89
706	177536.57	192725.28
707	177537.14	192959.64
708	177399.41	193253.08
709	177304.93	193555.78
710	177227.46	193754.49
711	177195.03	193854.57
712	176718.36	194390.66
713	176692.83	194546.58
714	176468.05	194630.63
715	176399.13	194768.73
716	176173.18	195033.29
717	175993.42	195215.16
718	175837.77	195300.05
719	175768.02	195099.51
720	175816.26	195007.52
721	176061.69	194851.35
722	176364.11	194612.01
723	176433.01	194473.97
724	176458.74	194378.76
725	176302.50	194194.54
726	176267.80	194145.25
727	176267.66	194098.65
728	176302.16	194072.99
729	176345.49	194082.21
730	176414.96	194178.60
731	176467.07	194231.32
732	176527.59	194223.37
733	176536.10	194162.73
734	176414.66	194065.73
735	176388.36	193917.78
736	176414.06	193813.97
737	176439.99	193788.27
738	176491.98	193814.89

Обо- значе- ние харак- тер- ных точек границ	Координаты, м	
	X	Y
1	2	3
739	176561.48	193919.95
740	176561.69	194015.48
741	176587.86	194093.90
742	176648.43	194094.63
743	176700.16	194017.13
744	176682.15	193730.44
745	176630.16	193677.72
746	176612.59	193582.02
747	176629.64	193486.75
748	176681.45	193426.60
749	176750.65	193392.70
750	176767.78	193340.88
751	176741.73	193288.39
752	176620.66	193347.75
753	176517.10	193485.33
754	176442.06	193503.56
755	176401.37	193416.16
756	176300.73	193014.50
757	176386.11	192962.86
758	176443.38	193018.23
759	176524.62	192999.29
760	176463.87	192929.10
761	176342.53	192849.49
762	176220.90	192674.33
763	176212.14	192604.76
764	176239.48	192590.67
765	176264.00	192579.37
766	176385.18	192624.24
767	176506.64	192729.93
768	176645.27	192792.39
769	176662.83	192888.10
770	176775.75	193054.44
771	176923.47	193308.03
772	177044.82	193387.62
773	177096.77	193379.64
774	177122.58	193327.86
775	177079.11	193240.52
776	177087.72	193197.22
777	177139.47	193119.67
778	177147.96	193050.35
779	177086.89	192884.67
780	176982.77	192770.49
781	176800.72	192655.46
782	176679.62	192653.95
783	176610.34	192644.40
784	176566.97	192600.47
785	176583.89	192470.45
786	176583.63	192357.59
787	176548.68	192226.92
788	176427.27	192129.96
789	176323.49	192120.03
790	176297.49	192128.38
791	176254.29	192153.90
792	176245.83	192231.89
793	176263.32	192318.94
794	176254.77	192344.89
795	176202.81	192352.95

Обо- значе- ние харак- тер- ных точек границ	Координаты, м	
	X	Y
1	2	3
796	176150.79	192291.48
797	176098.70	192264.82
798	176064.22	192325.15
799	175891.46	192453.24
800	175710.22	192650.67
801	175693.07	192702.60
802	175641.15	192719.31
803	175596.72	192703.83
804	175476.35	192595.75
805	175502.04	192465.81
806	175622.83	192284.98
807	175709.11	192181.91
808	175838.64	192096.69
809	175916.64	192114.98
810	175952.02	192193.26
811	176029.35	192211.83
812	176058.66	192154.97
813	175999.81	192084.93
814	176002.09	191721.52
815	175958.91	191681.44
816	175863.80	191723.67
817	175766.66	191698.53
818	175663.83	191382.66
819	175537.67	191226.54
820	175568.16	191173.16
821	175620.10	191165.05
822	175749.92	191175.39
823	175923.06	191186.18
824	176070.15	191170.62
825	176130.66	191136.63
826	176130.49	191093.21
827	176043.90	191040.07
828	176017.74	190952.96
829	176026.04	190831.47
830	175814.39	191005.32
831	175500.96	191181.09
832	175064.68	191437.18
833	174892.05	191633.55
834	174831.10	191511.27
835	174912.59	191393.96
836	174854.48	191254.22
837	174755.97	191108.19
838	174744.07	190969.06
839	174778.43	190847.86
840	174915.96	190800.45
841	174913.50	190852.81
842	175003.70	190975.02
843	175168.75	191035.58
844	175246.53	191021.61
845	175297.59	191152.44
846	175366.83	191153.27
847	175375.40	191101.30
848	175216.57	190880.91
849	175149.81	190855.47
850	175142.07	190806.02
851	175114.48	190559.83
852	175088.31	190498.78

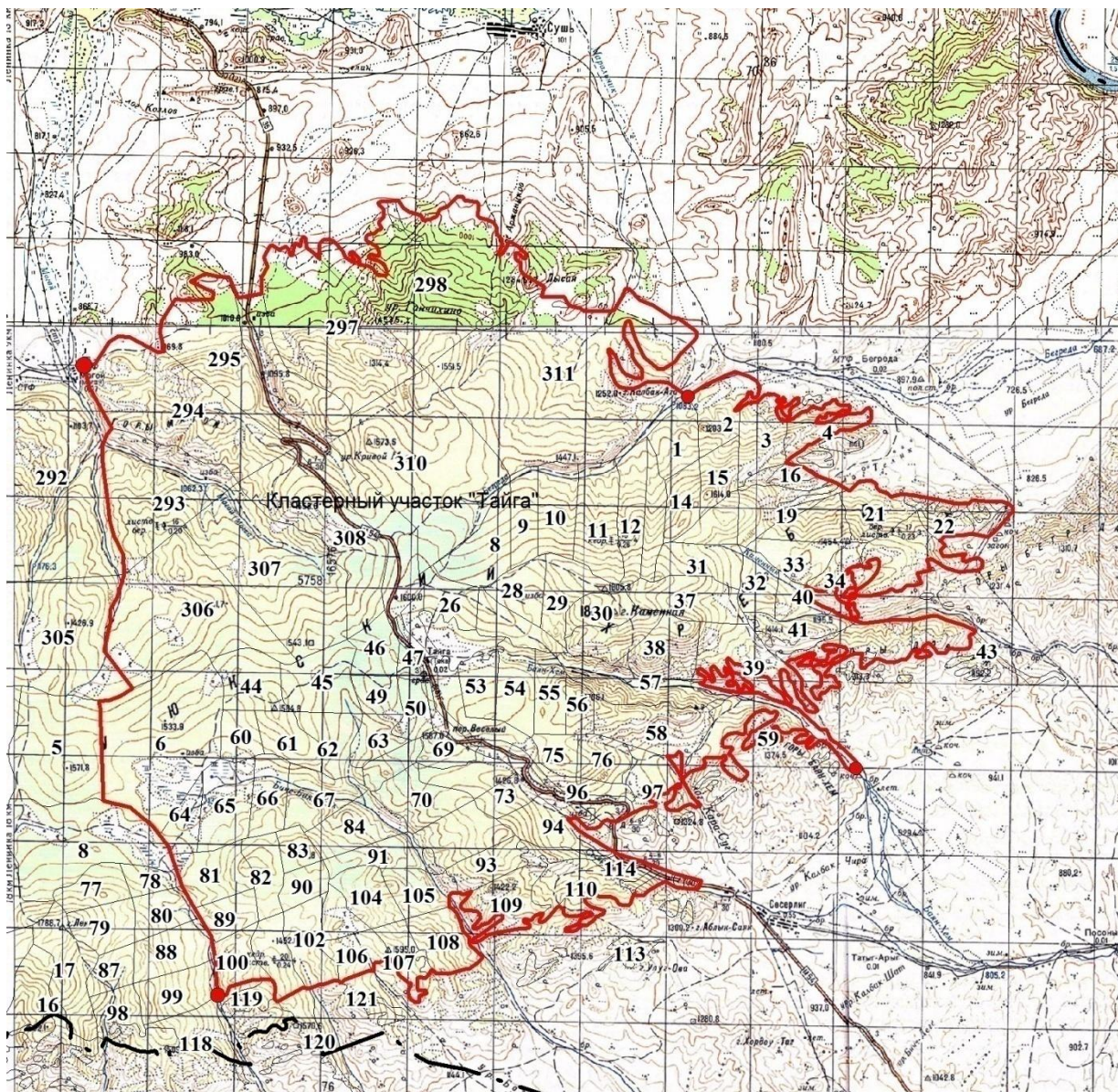
Обо- значе- ние харак- тер- ных точек границ	Координаты, м	
	X	Y
1	2	3
853	175036.24	190446.02
854	174967.00	190445.18
855	174939.51	190577.68
856	174854.81	190591.35
857	174802.50	190391.05
858	174802.27	190304.24
859	174687.66	190070.62
860	174462.71	189692.71
861	174472.00	189554.64
862	174506.35	189464.92
863	174457.67	189360.24
864	174353.80	189303.49
865	174291.30	189157.03
866	174284.01	189011.32
867	174539.27	188757.83
868	174507.97	188538.36
869	174256.96	188793.50
870	173830.01	189503.28
871	173693.06	189761.07
872	173538.69	190323.43
873	173453.49	190501.35
874	173260.38	191096.92
875	173107.26	191685.11
876	172931.55	191600.76
877	172918.23	191457.36
878	172956.24	191084.54
879	173089.33	190838.56
880	173002.90	190681.47
881	172859.54	190453.96
882	172746.72	190335.38
883	172729.86	190178.07
884	172798.20	190132.04
885	172702.95	190085.75
886	172559.90	190042.25
887	172525.30	190015.82
888	172499.04	189902.60
889	172524.72	189772.71
890	172650.72	189686.51
891	172697.31	189583.87
892	172705.28	189297.49
893	172736.16	189218.47
894	172886.16	189150.78
895	172855.45	189110.10
896	172701.33	189131.15
897	172673.60	189095.79
898	172706.63	188945.85
899	172556.68	188990.39
900	172464.51	189110.86
901	172378.77	189439.93
902	172290.10	189413.90
903	172237.80	189239.61
904	172151.05	189195.15
905	172038.15	189028.78
906	172020.55	188898.40
907	171899.16	188784.03
908	171872.94	188705.60
909	171889.87	188514.77

Обо- значе- ние харак- тер- ных точек границ	Координаты, м	
	X	Y
1	2	3
910	171941.80	188532.81
911	171959.31	188611.12
912	172037.71	188811.73
913	172089.65	188829.76
914	172176.39	188900.34
915	172237.35	189048.60
916	172254.80	189135.66
917	172298.16	189153.54
918	172323.98	189119.16
919	172323.77	188997.57
920	172227.97	188788.11
921	172219.08	188666.40
922	172253.29	188519.26
923	172296.58	188485.08
924	172409.02	188460.37
925	172469.37	188365.65
926	172367.98	188270.11
927	172165.85	188110.14
928	172105.06	188039.97
929	172070.24	187978.74
930	172070.20	187935.35
931	172113.42	187909.86
932	172286.67	187998.78
933	172273.48	187911.81
934	172221.37	187806.99
935	172117.26	187727.59
936	172142.88	187597.68
937	172125.48	187554.09
938	172064.96	187562.02
939	172039.23	187657.21
940	172004.63	187700.14
941	171952.71	187682.17
942	171909.17	187577.48
943	171908.78	187421.17
944	171821.05	186925.29
945	171760.03	186742.20
946	171629.73	186540.93
947	171577.50	186418.78
948	171594.68	186358.24
949	171672.60	186393.93
950	171750.82	186533.75
951	171985.29	186840.50
952	172150.27	187059.52
953	172228.18	187060.48
954	172262.63	187008.81
955	172227.81	186904.26
956	172106.34	186789.86
957	172045.58	186719.68
958	171984.70	186580.05
959	171923.94	186509.86
960	171897.64	186388.01
961	171940.89	186371.13
962	172070.98	186476.94
963	172166.39	186556.23
964	172270.11	186514.07
965	172313.22	186453.88
966	172321.72	186358.47

Обо- значе- ние харак- тер- ных точек границ	Координаты, м	
	X	Y
1	2	3
967	172329.84	186176.31
968	172373.03	186098.67
969	172476.86	186091.26
970	172632.97	186223.44
971	172780.33	186329.38
972	172703.63	186132.23
973	172744.98	186016.42
974	172720.82	185859.91
975	172642.71	185798.12
976	172556.17	185814.42
977	172400.45	185812.56
978	172365.97	185898.91
979	172236.39	186001.52
980	171994.36	186093.99
981	171838.69	186144.18
982	171717.78	186281.59
983	171648.62	186306.80
984	171536.07	186305.43
985	171449.71	186373.76
986	171242.61	186605.63
987	171207.96	186596.53
988	171121.12	186517.31
989	170964.90	186315.72
990	170947.34	186211.33
991	170851.33	185888.96
992	170828.82	185605.02
993	170824.51	185550.06
994	170867.74	185481.15
995	170932.20	185440.74
996	170756.00	185324.66
997	170720.02	185279.67
998	170754.43	185167.26
999	170710.91	185088.54
1000	170468.65	185102.94
1001	170425.42	185128.43
1002	170451.81	185293.71
1003	170365.41	185319.81
1004	170305.11	185155.86
1005	170157.13	185151.20
1006	170156.97	185055.71
1007	170234.52	184926.40
1008	170390.23	184884.90
1009	170485.47	184912.15
1010	170537.46	184956.21
1011	170589.45	184956.84
1012	170606.65	184896.29
1013	170779.20	184664.02
1014	170882.94	184630.58
1015	171012.72	184623.47
1016	171055.90	184580.63
1017	171099.01	184511.69
1018	171185.33	184408.59
1019	171072.26	184198.86
1020	171080.73	184120.79
1021	171028.77	184085.42
1022	170872.92	184074.86
1023	170864.01	183935.83

Обо- значе- ние харак- тер- ных точек границ	Координаты, м	
	X	Y
1	2	3
1024	170663.57	183412.51
1025	170576.86	183324.60
1026	170628.60	183264.49
1027	170628.30	183142.95
1028	170541.33	182933.52
1029	170523.67	182803.07
1030	170436.56	182585.01
1031	170453.52	182455.00
1032	170114.62	181851.78
1033	170166.30	181765.58
1034	170428.77	181799.90
1035	170544.21	181772.34
1036	170624.89	181698.03
1037	170624.26	181431.60
1038	170600.66	181228.64
1039	170443.51	180722.79
1040	170258.62	180674.19
1041	170241.68	180460.35
1042	170612.99	180388.98
1043	171553.62	180279.35
1044	172074.62	179781.52
1045	172538.05	179769.12
1046	172787.85	179575.48
1047	173531.56	179315.49
1048	173716.53	179254.14
1049	174183.34	178882.57
1050	174617.52	178343.54
1051	174763.11	177720.31
1052	176946.39	177617.44
1053	177097.89	177581.65
1054	177133.21	177836.92
1055	177226.17	178081.31
1056	177405.77	178354.80
1057	178300.52	177754.32
1058	178927.41	177874.26
1059	179210.91	177949.74
1060	179525.11	178054.64
1061	180076.15	178114.05
1062	180560.07	178078.13
1063	180991.53	177868.74
1064	181319.56	177763.86
1065	181743.03	177719.40
1066	182304.56	177631.24
1067	182831.70	177560.52
1068	183126.15	177607.91
1069	183350.73	177654.76
1070	183506.79	177775.96
1071	184464.22	177235.45
1	184965.14	177104.05

Карта-схема кластерного участка "Тайга"



Масштаб 1 : 100 000

Условные обозначения

- Граница кластерного участка «Тайга»
- - - - - Граница муниципального образования
- — — — — Граница лесного квартала.»

2. Разместить настоящее постановление на «Официальном интернет-портале правовой информации» (www.pravo.gov.ru) и официальном сайте Республики Тыва в информационно-телекоммуникационной сети «Интернет».

Первый заместитель Председателя
Правительства Республики Тыва



О. Натсак